

Әділет Министрлігінің Тіркеу қызметі
және құқықтық көмек көрсету
комитеті



"Ақмола облысы бойынша
жылжымайтын мүлік жөніндегі
орталығы" РМҚК

Комитет Регистрационной службы и
оказания правовой помощи МЮ РК

РГКП "Центр по недвижимости по
Акмолинской области"

Тіркелетін жылжымайтын мүлік объектісіне
(көппәтерлі тұрғын үйлер, офистар, өндірістік, сауда объектілері және т.б.)

ТЕХНИКАЛЫҚ ПАСПОРТ (Н-2) / ТЕХНИЧЕСКИЙ ПАСПОРТ (Ф-2)

на регистрируемые объекты недвижимости
(многоквартирные жилые дома, офисы, промышленные, торговые объекты и т.п.)

1. Облысы Область	_____	Ақмола
2. Ауданы Район	_____	Акмолинская
3. Қала (кенті, елді мекені) Город (поселок, населенный пункт)	_____	с.Приозерное
4. Қаладағы аудан Район в городе	_____	-
5. Мекен-жайы Адрес	_____	-
6. Кадастрлық нөмір Кадастровый номер	_____	-
7. Түгендеу нөмір Инвентарный номер	_____	-
8. Нысаналы мақсаты (жоспары бойынша литер) Целевое назначение (литер по плану)	_____	Здание школы
9. Қордың санаты Категория фонда	_____	жилой фонд

ЖАЛПЫ МӘЛІМЕТТЕР / ОБЩИЕ СВЕДЕНИЯ

1. Сериясы, жобаның түрі Серия, тип проекта	_____	8. Тұрғын емес үй-жайдың ауданы Площадь нежилых пом-ий	1578,7
2. Қабат саны Число этажей	3	9. Пәтер саны Число квартир	_____
3. Құрылыс ауданы Площадь застройки	250,5	10. Үй-жайлар, бөлмелер саны Число помещений, комнат	74/38
4. Ғимараттың ауқымы Объем здания	2606	11. Қабырға материалы Материал стен	керамзитобетонны ые
5. Жалпы алаңы Общая площадь	3476,3	12. Салынған жылы Год постройки	1985
6. Балконның, лоджияның және т.б. алаңы Площадь балкона, лоджии ж.б.	_____	13. Табиғи тозу Физический износ	30
7. Тұрғын ауданы Жилая площадь	1897,6		

Паспорт
Паспорт составлен по состоянию на

27.12.2012

ж. жағдайы бойынша жасалған

Директор
Директоры

(қолы / подпись)

Калманбаев К.Ж.

М.О.
М.П.

НЕГІЗГІ ҚҰРЫЛЫСТЫҢ КОНСТРУКТИВТІК ЭЛЕМЕНТТЕРІНІҢ ТЕХНИКАЛЫҚ СИПАТТАМАСЫ
 ТЕХНИЧЕСКОЕ ОПИСАНИЕ КОНСТРУКТИВНЫХ ЭЛЕМЕНТОВ ОСНОВНОГО СТРОЕНИЯ

Конструктивтік элементтердің атауы Наименования конструктивных элементов	Конструктивтік элементтердің сипаттамасы (материал, өрлеуі және т.б.) Описание конструктивных элементов (материал, отделка и т.д.)	Техникалық жағдайы (отыруы, шіруі, жарылуы және т.б.) Техническое состояние (осадка, гниль, трещины и т.д.)	Тоғу % Износ %	Ағымдағы өзгерістер / Текущие изменения	
2	3	4	5	6	
ой дом атасы	Бұғалы	удовлетворительно	30		
идемент	керамзитобетонные	удовлетворительно	30		
1-ші және сыртқы тұрақты қабырғалары наружные и внутренние капитальные стены	кирпичные	удовлетворительно	30		
ара қабырға перегородки	ж/б плиты	удовлетворительно	30		
Арақабан Перекрытия	штырлық чёрдачное				
	қабатаралық междуэтажное	ж/б плиты			
ятыр зода	ятық	удовлетворительно	30		
Еден Полы	1-ші қабаттың 1-го этажа	деревянные	удовлетворительно	30	
	келесі қабаттардың последующих этажей	деревянные			
Объектте Проемы	2-е остекление	удовлетворительно	30		
	терезелер окна	простые	удовлетворительно	30	
Ерлеу жұмыстары Отделочные работы	есіктер двери	штукатурено	удовлетворительно	30	
	іші внутренние	лабелана	удовлетворительно	30	
сыртқы наружные					
Ыстық су мен қытаймастандырылған Горячее водоснабжение					
Су құбыры / Водопровод					
Канализация / Канализация					
Электрика жарықтандыру Электроосвещение					
Жылу Отопление	пошли / пачное				
	газ пошли / пачное газовой				
	ЖЭО-нан / от ТЭЦ				
	АГВ-дан / от АГВ				
	жеке жылу қандырылған от индивидуальной отопительной установки	газбен на газе			
	аудандық қандырылған от районной котельной	қатты отын мен на твердом топливе			
Басқа жұмыстар / Разные работы					

Техникалық паспортқа қоса берілетін құжаттардың тізбесі
 перечень документов, прилагаемых к техническому паспорту:

1. Қабаттық жоспарлар
Позтажные планы
2. Қабаттық жоспарларға экспликация
Экспликация к поэтажным планам
- 3.

рекше белгілері / Особые отметки:

ЖЕР УЧАШКЕСІНІҢ ЭКСПЛИКАЦИЯСЫ, М2 / ЭКСПЛИКАЦИЯ ЗЕМЕЛЬНОГО УЧАСТКА, М2

Жер кесті бейнесі бойынша По землеустроительным документам	Неғізі қолданылуы бойынша По фактическому использованию	Құрылымы бар аялар / Эксплуатация площадь			Салық-бәлем аялар / Эксплуатация площадь		
		Барлығы Всего	Негізгі құрылымдар Под основными строениями	Басқа құрылымдар немесе нысандар Под прочими строениями и сооружениями	Асфальттық жолың Асфальтовая проезжая часть	Басқашы нысандар Прочие объекты	Топырақ Грунт
1	2	3	4	5	6	7	8

Жайдықтағы аялар / Оборудование площадь				Жасыл мекендер / Зелёные насаждения					
Барлығы Всего	Спорттық Спортивные	Балалар Детские	Шаруашылық Хозяйственные	Барлығы Всего	Аялар (айдар) / в том числе				
					Ағашты пруды Газон с деревьями	Жапыр бөлігі Покрытый сад	Гүл өсіретін газон Газоны, цветочные клумбы		Бой-бақша Огород
9	10	11	12	13	14	15	16	17	18

Негізгі және қызметтік құрылымдардың, суық жалсағай, жертеңге, аулалық ғимараттар, жабдықтардың қолданылу орны мен сипаттамасы / Назначение и характеристика основных и служебных строений, холодных пристроек, подвалов, дворовых сооружений, замоцнений

Қоспа суреттері бойынша Листы по плану	Қолданылу орны Назначение	Ауданы, м2 Площадь, м2	Көлемі, м3 Объем, м3	Түсі, % Цвет, %	Құрылыстық параметрлерінің сипаттамасы / Описание конструктивных элементов					
					Қабаттық фундамент	Ғыбыр және аяқ қабырғаларының материалы	Аяқталу тереңдігі	Қабырға қалыңдығы	Аяқталу тереңдігі	Аяқталу тереңдігі
1	2	3	4	5	6	7	8	9	10	11

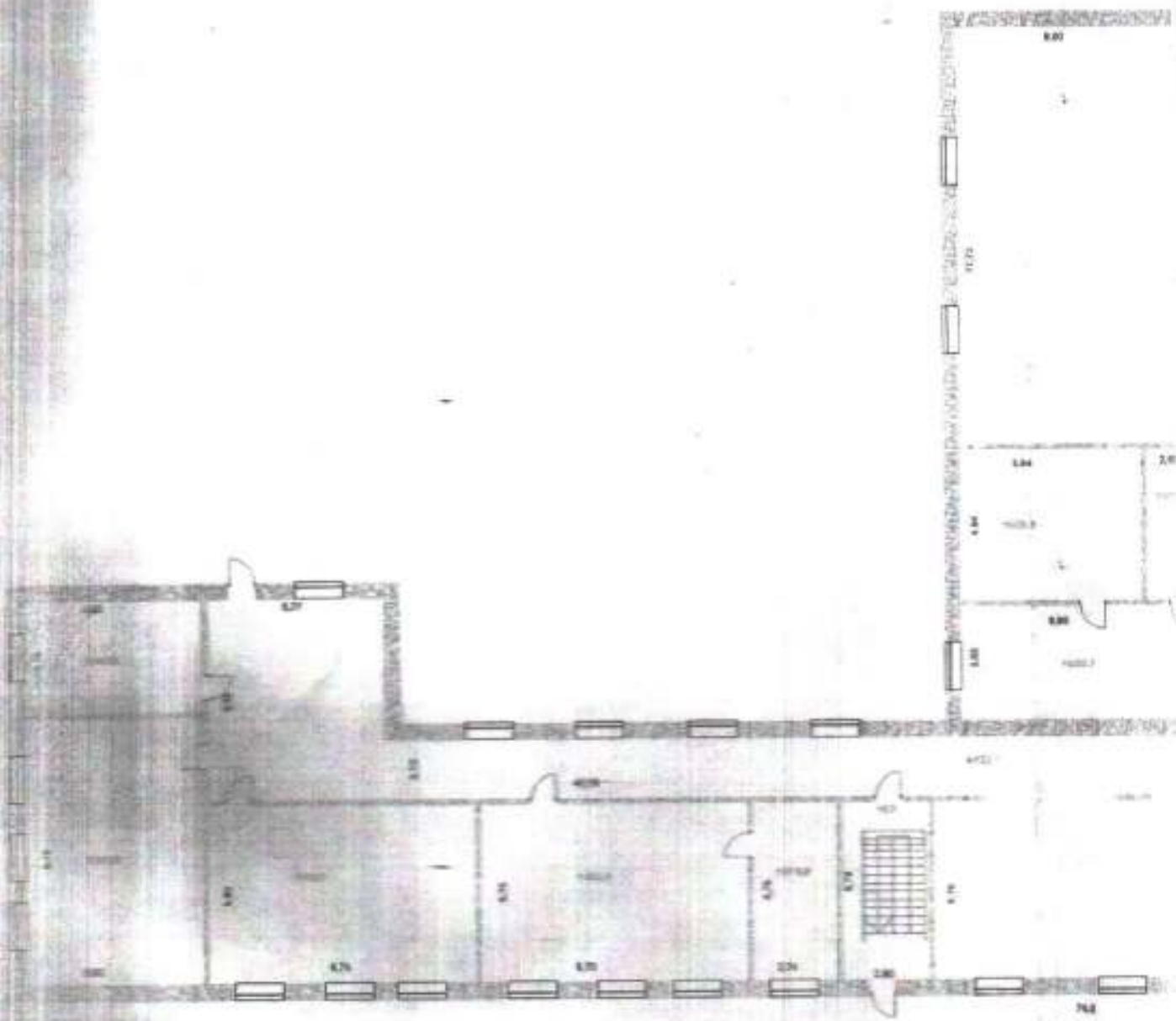
Маман орындады
Выполнил специалист

Тлеубаева А.Т.
(Т.А.Ә., қолы / Ф.И.О., тегімен)

Директоры
Директор

Мухамбетов А.А.
(Т.А.Ә., қолы / Ф.И.О., тегімен)

27.12.2012 жылы / год



Жылжымалдуу мүлік өлчөмүнөн жогоркуна жеткендер (к.ф. №)

Элчиликке К. САМУ. ОБЛАСТ. ПОДВИЖНОГО ИМУЩЕСТВА

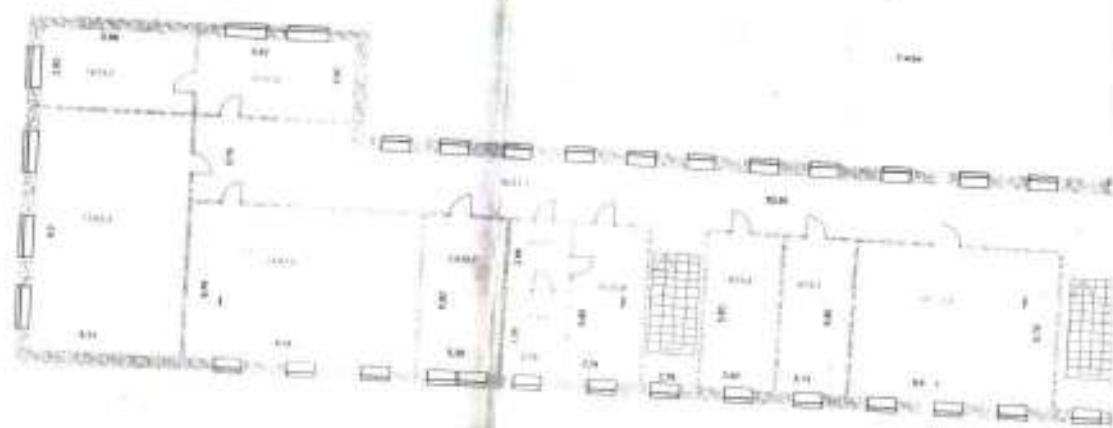
Классификация по виду объекта недвижимого имущества по внутреннему обьекту (кв. м.д. в том числе)

1	2	3	4	5	6	7	8	9	10	11	12	13	14	15	16	17	18	19	20	21	22	23	24	25	26	27	
Жылжымалдуу мүлік / Движимое имущество	Жылжымалдуу мүлік / Движимое имущество	Кабил / Земля	Уч. катмар, көчөрдүн номер / Номер участка, участка	Уч. жай, номер бөлүмүнүн номер / Номер части	Уч. жай номер бөлүмүнүн номер / Номер части	Жайы / Обьект	Пайдалы / Полезная	Турмуш / Жили	Турмуш үчүн / Для проживания / В жилом помещении	Жилгасалмак / II	Жилгасалмак / III	Жилгасалмак / IV	Судуу / Судовая	Судуу / Судовая	Судуу / Судовая	Судуу / Судовая	Судуу / Судовая	Судуу / Судовая	Судуу / Судовая	Судуу / Судовая	Судуу / Судовая	Судуу / Судовая	Судуу / Судовая	Судуу / Судовая	Судуу / Судовая	Судуу / Судовая	Судуу / Судовая
						1 тамбул																				1,80	
						2 тамбул																				3,50	
						3 фонд																				84,90	
						4 коридор																				122,10	
						5 кабинет										43,8											
						6 коридор																				75,60	
						7 столуу																					
						8 кабинет																					
						9 кабинет																					
						10 кабинет																					
						11 кабинет																					
						12 кабинет																					
						13 кабинет																					
						14 кабинет																					
						15 кабинет																					
						16 кабинет																					
						17 кабинет																					
						18 кабинет																					
						19 кабинет																					
						20 кабинет																					
						21 кабинет																					
						22 кабинет																					
						23 кабинет																					
						24 кабинет																					
						25 кабинет																					
						итого																					
						итого по листу																					
						Итого по 1 листу																					

Высотная специализация:

Тауубаш А.Т.

Мункапаров А.А.

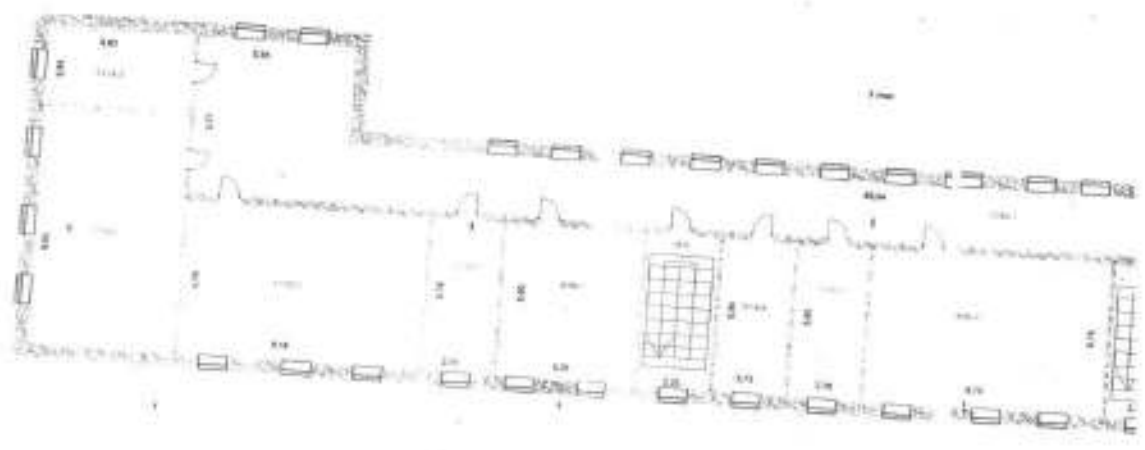


1. *Hydrograph*
1. 250.

1880

Hydrograph of
Hydrograph





C. Mages puce

1:250

Page 1 of 1
Page 1 of 1

12.11.2012

